

paléozoïque
-540 M à -245 M

cénozoïque
-66.4 M à -2 000



1ers vertébrés
-540 M



premiers arthropodes terrestres
-430 M



premiers insectes
aillés
-310 M

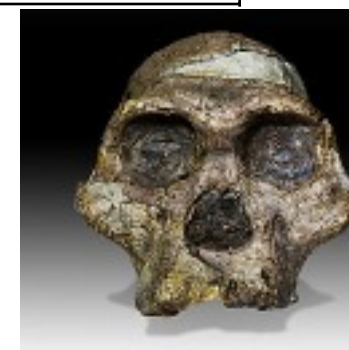
mésozoïque
-245 M à -66.4 M



premiers
mammifères
-205 M



1ères plantes à
fleurs
-125 M



premiers
australopithèques
-4 M



1ers végétaux
terrestres
-450 M

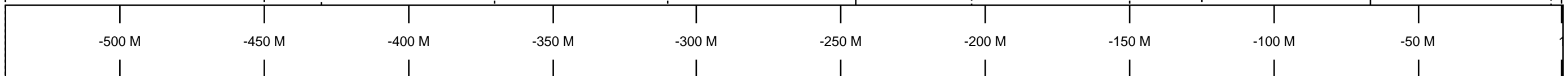


premiers tétrapodes
-370 M



premiers
oiseaux
-150 M

premiers
Homo sapiens
-100 000



premiers vertébrés
terrestres
-355 M



premiers dinosaures
-255 M

apparition du genre
Homo
-2.5 M