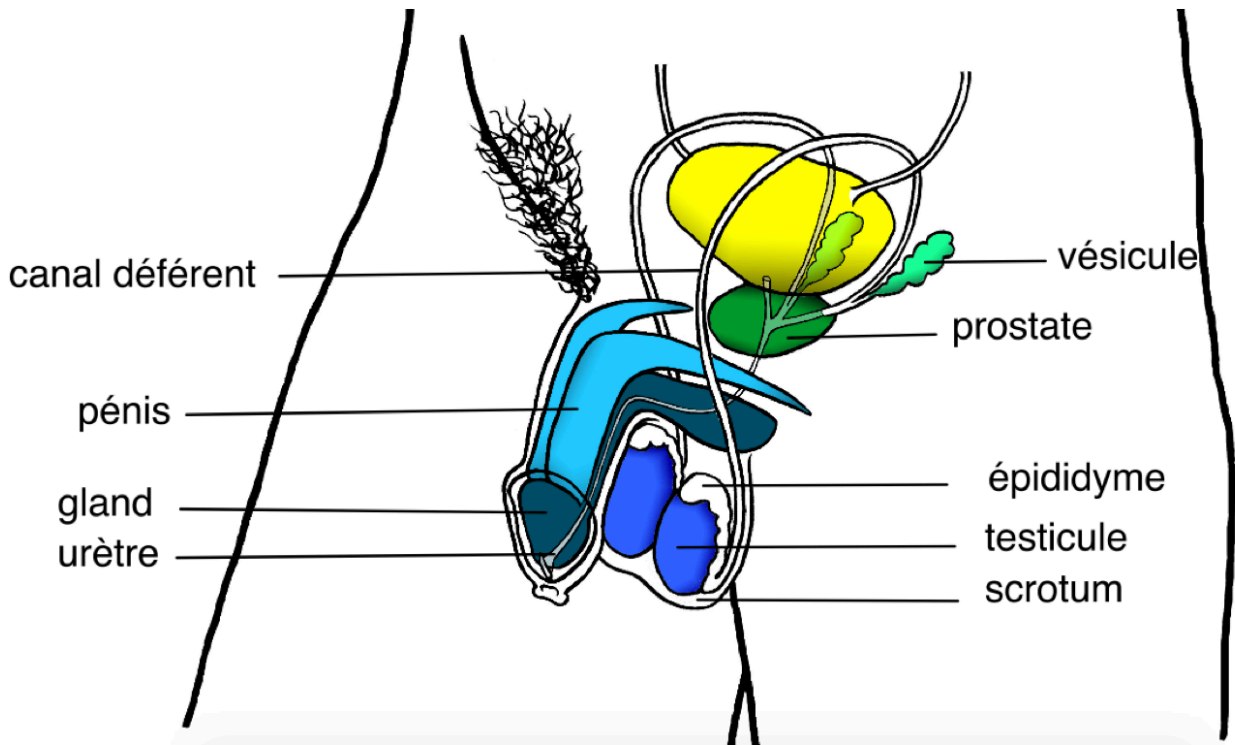


ACTIVITÉ C6A1

Légendez le schéma de l'appareil reproducteur masculin puis complétez le texte et le tableau suivants :



L'homme produit des cellules sexuelles (gamètes) appelées spermatozoïdes à partir de la puberté.
 Les cellules sexuelles sont produites dans les tubes séminifères des testicules.
 D'autres organes (la prostate et les vésicules séminales) produisent le liquide séminal qui assurera la survie des gamètes hors du corps de l'homme. Le sperme est donc un mélange du liquide séminal et des spermatozoïdes . Les spermatozoïdes sont des petites cellules mobiles grâce à leur flagelle.

Nom des gamètes	Type de production	Durée de production
spermatozoïde	Continu	De la puberté à la mort